


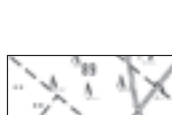
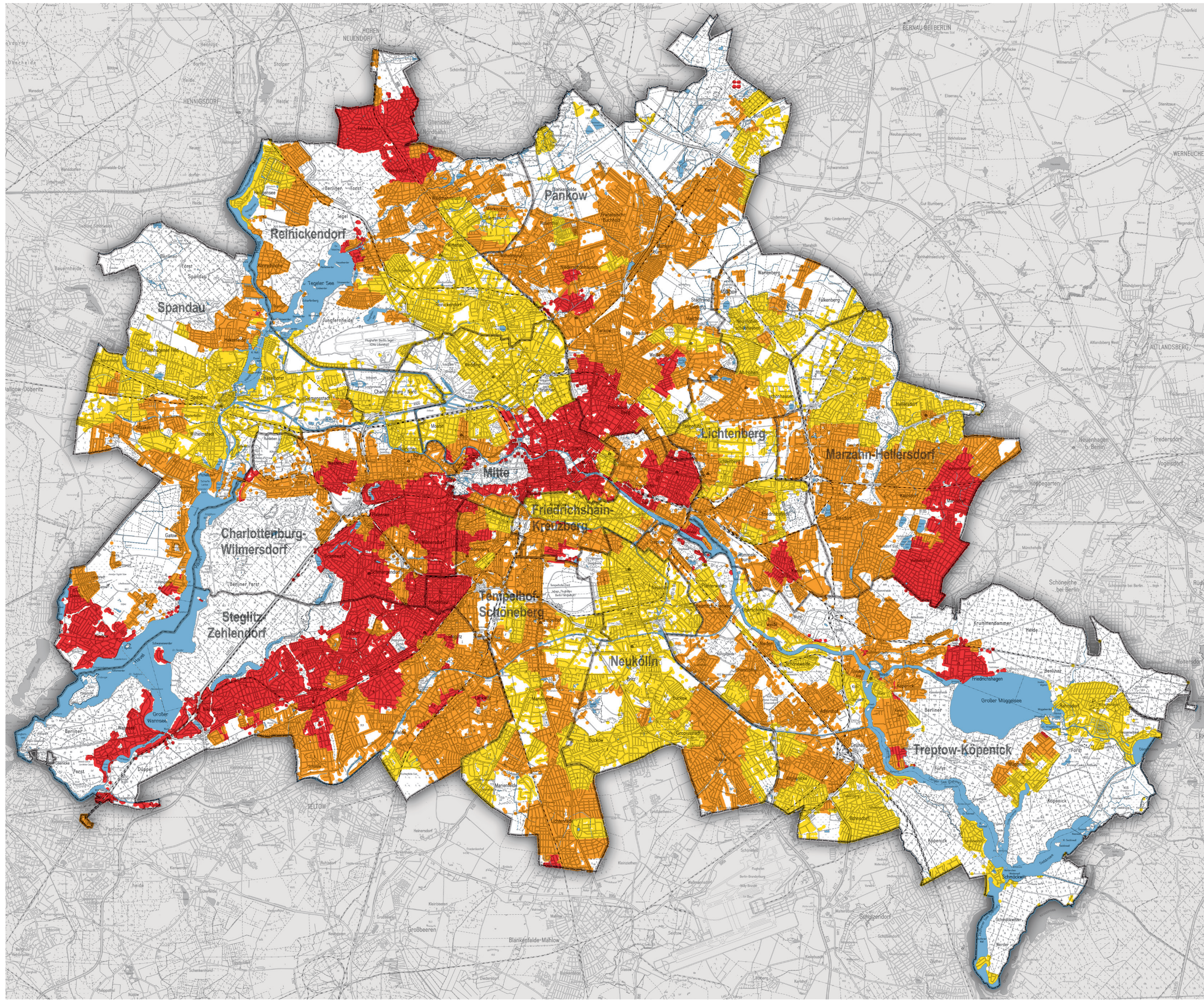


Wohnlagenkarte

Berliner Mietspiegel 2026

-  überwiegend einfache Wohnlage
-  überwiegend mittlere Wohnlage
-  überwiegend gute Wohnlage
-  Gebiete ohne betroffenen Wohnraum



Achtung: Die Karte soll eine erste Orientierung über die mögliche Wohnlage geben und zeigt nur die überwiegende Wohnlagenzuordnung im jeweiligen Stadtgebiet. In den jeweiligen Gebieten können somit Adressen verschiedener Wohnlagen vorhanden sein. So kann es beispielsweise in Gebieten mit überwiegend guter Wohnlage auch Adressen in mittlerer oder einfacher Wohnlage geben.

Die genaue Wohnlagenzuordnung einer Adresse ergibt sich ausschließlich aus dem Straßenverzeichnis zum Berliner Mietspiegel 2026 (veröffentlicht im Amtsblatt vom 28.05.2026) oder über den online-Abfrage-service unter mietspiegel.berlin.de

Kartengrundlage:
 Übersichtskarte von Berlin 1 : 50 000 (ÜK 50).
 Herausgegeben von der Senatsverwaltung für
 Stadtentwicklung, Bauen und Wohnen III